

6/1 DOSE RUND



6/1-8	8cm	4,30 €	3,40 €
6/1-10	10cm	4,65 €	4,10 €
6/1-12	12cm	5,10 €	5,30 €
6/1-14	14cm	5,60 €	6,30 €

6/2 DOSE GLATT



6/2-5	5cm Pillendose	5,80 €	2,50 €
6/2-7	7cm	6,40 €	3,40 €
6/2-10	10cm	6,70 €	4,10 €
6/2-13	13cm	9,60 €	6,30 €

6/3 DOSE 8ECKIG



6/3-8	8cm	4,80 €	3,40 €
6/3-10	10cm	5,40 €	4,10 €
6/3-12	12cm	6,00 €	5,40 €
6/3-14	14cm	6,35 €	6,30 €

6/4 HERZDOSE



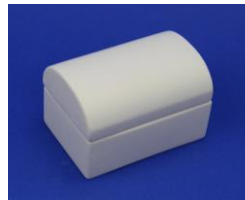
6/4-3	9cm x 9cm	7,55 €	3,40 €
6/4-4	10cm x 10cm	4,70 €	4,10 €

6/5 DOSE OVAL



6/5-1	14cm x 6cm	4,70 €	4,60 €
--------------	------------	---------------	--------

6/6 DOSE/SCHATZTRUHE



6/6-1	9,5cm x 6,5cm	4,70 €	4,60 €
--------------	---------------	---------------	--------

6/10 ZUCKERDOSE GLATT



6/10-1	8cm, h7cm Henkel	7,25 €	3,70 €
6/10-2	8cm, h8cm	4,80 €	3,10 €
6/10-3	10cm, h10cm	6,00 €	3,50 €

6/11 ZUCKERDOSE ALARIA



6/11-1	10cm, h10cm	6,00 €	3,50 €
---------------	-------------	---------------	--------

6/12 ZUCKERDOSE MIT LÖFFELLOCH



6/12-1	12cm	13,65 €	3,80 €
---------------	------	----------------	--------

6/14 ZUCKERDOSE IRIS



6/14-1	10cm	7,15 €	3,50 €
---------------	------	---------------	--------

6/15 PARMESANDOSE

6/15-1	15cm	7,85 €	4,50 €
---------------	------	---------------	--------

6/16 DOSE MIT KERAMIKDECKEL

6/16-12	12cm	9,45 €	5,00 €
6/16-15	15cm	9,90 €	5,70 €
6/16-19	19cm	14,25 €	6,70 €
6/16-25	25cm	17,30 €	11,00 €

6/17 DOSE MIT HOLZDECKEL

H.D. HOLZDECKEL

6/17-1	9cm H.D.	8,90 €	2,80 €
6/17-2	11cm H.D.	10,15 €	4,60 €
6/17-3	13cm H.D.	11,15 €	6,80 €
6/17-4	14,5cm H.D.	11,65 €	7,30 €

6/18 DOSE BAUCHIG MIT HOLZDECKEL

H.D. HOLZDECKEL

6/18-1	9,5cm	4,90 €	5,00 €
6/18-2	9,5cm mit H.D.	12,35 €	5,00 €
6/18-3	11cm	5,15 €	6,40 €
6/18-4	11cm mit H.D.	13,25 €	6,40 €
6/18-5	13cm	5,65 €	7,30 €
6/18-6	13cm mit H.D.	14,55 €	7,30 €

6/23 SCHMALZTOPF

6/23-1	14cm	17,70 €	8,80 €
---------------	------	----------------	--------

6/19 GEWÜRZDOSE

H.D. HOLZDECKEL

6/19-1	6,5cm	3,85 €	2,50 €
6/19-2	6,5cm mit H.D.	9,15 €	2,50 €

6/20 GEWÜRZDOSE MIT KORK

KORKSTOPPEN

6/20-1	11cm	9,35 €	2,70 €
---------------	------	---------------	--------

6/21 VORRATSDOSE/ METALLVERSCHLUSS

6/21-1	15cm	15,65 €	9,00 €
---------------	------	----------------	--------

6/22 KLEINE DOSE MIT KERAMIKDECKEL

6/22-1	5,5cm	4,50 €	2,80 €
---------------	-------	---------------	--------

6/24 KEKSDOSE

H.D. HOLZDECKEL

K.D. KERAMIKDECKEL

6/24-1	18cm mit K.D.	17,10 €	9,90 €
6/24-2	18cm mit H.D.	20,95 €	7,90 €

6/25 KEKSDOSE GLATT



H.D. HOLZDECKEL

K.D. KERAMIKDECKEL

6/25-1	17cm, h10cm	6,30 €	7,00 €
6/25-2	17cm mit H.D.	17,65 €	7,00 €
6/25-3	17cm mit K.D.	11,20 €	9,50 €
6/25-4	17cm, h16cm	10,10 €	8,60 €
6/25-5	17cm mit H.D.	21,50 €	8,60 €
6/25-6	17cm mit K.D.	15,00 €	11,10 €

6/30 BÜRODOSE



6/30-1	26cm x 9cm	9,60 €	6,60 €
---------------	------------	---------------	--------

6/34 APOTHEKERDOSE



6/34-20	20cm	9,75 €	7,60 €
6/34-24	24cm	11,90 €	9,00 €
6/34-36	36cm	18,20 €	14,00 €

6/26 BONBON-DOSE



6/26-1	13cm, h10cm	7,75 €	5,80 €
---------------	-------------	---------------	--------

6/27 DOSE FLACH (AUFLAUFFORM)



6/27-21	21cm, h7cm	10,95 €	9,00 €
6/27-26	26cm, h9cm	15,50 €	15,00 €
6/27-30	30cm, h10cm	19,15 €	21,60 €

6/29 GRIFF



6/29-3	Knopfgriff	2,25 €	1,20 €
6/29-4	Kugelgriff	2,45 €	2,10 €

